

おぢゃ〜る

キャンプ・バーベキュー 利用上の注意

◆ おぢゃ〜る館内の利用について ◆

午後 6 時以降は

館内宿泊者以外 入館できません。

芝生を焦がさないよう
ご注意ください

直火
足の短い火台・コンロ など

脚が短い物をお使いの場合は
BBQサイトをご利用ください

故意または悪質な芝生の焦げ、引火などが
確認された場合、復旧費用を請求する場合があります

他の方の迷惑にならないよう
ご注意ください

大音量の音楽・
大声での会話 など



深夜・早朝は
特別にお静かに！

芝生内では
すべての花火の使用を
禁止します

アスファルト上での
手持ち花火の使用は可能ですが、
周囲に気を付けて遊んでください

ロケット花火、打ち上げ花火など
他のお客様の迷惑になる花火は
使用できません

火の後始末は確実に行き、
ゴミはお持ち帰りください



ゴミのお持ち帰りにご協力ください

使用後の炭・灰を含め、
ゴミはすべてお持ち帰りください

敷地内でゴミを燃やさないでください

ゴミの不法投棄や悪質なマナー違反は
防犯カメラの映像を小千谷警察書へ提出します

☆その他 禁止事項

- ・ペットの放し飼い
- ・ゴルフ練習
- ・備品類の持ち出し、持ち帰り
- ・その他 迷惑行為

清掃やゴミの持ち帰りなど
マナーを守って使用ください

炊事場のシンク内では
BBQコンロ等を
洗わないでください

体育館脇の洗い場を
ご使用ください

炊事場は独占せず
他の方と共同でお使いください

芝生内への
車両乗り入れ厳禁！！

駐車区画以外に
駐車しないでください
発見次第お声掛けいたします

故意または悪質な乗り入れが確認された場合、
復旧費用を請求する場合があります

炊事場

BBQサイト

体育館

子供飛出し

注意！



トイレ

備え付けの
トイレペーパー以外
流さないでください

★施設および敷地の破損等、
悪質な行為を発見した場合
小千谷警察署へ通報させて
いただきます。

全面駐車禁止

ドッグラン



水力発電館

市民の家（宿泊棟）

館内宿泊者以外は 18 時以降 入館できません

開館：9 時～18 時

事務室

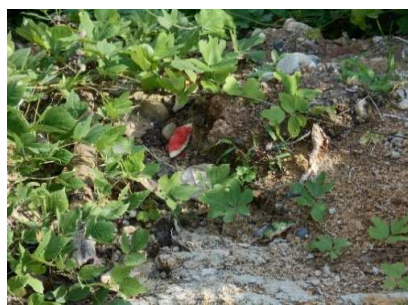
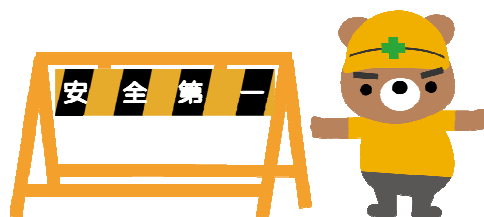
駐車場

芝生広場をご利用のみなさまへ



クマ
市内各地で **熊** の目撃情報が多発しています。
バーベキューなど 料理の食べ残し や
生ごみ は絶対に持ち帰ってください。

またテント泊時、テント外に食材を放置したり
食べ残すことは絶対にやめてください。
みなさまのご協力をお願いいたします。



………… マナーを守ってください …………… がけに捨てられたスイカ ……………

施設の管理上、防犯カメラの設置及び録画を行っています。
ゴミの不法投棄や悪質なマナー違反は、映像を小千谷警察署へ提出します。

おちゃ〜る

市民の家・小千谷信濃川水力発電館
TEL. 0258-82-2478

キャンプ用品レンタルのお客様へ

貸出し：13時～翌日10時まで

早めに撤収を始め、
10時までにご返却ください。

日帰りの場合は、当日の17時半頃までには撤収を終えてください。



テントの片付けは特に
時間がかかりますので、
返却の1時間前には
撤収を始めましょう

食器セットや
BBQセットは
洗剤を使って
キレイに洗淨してから
返却ください